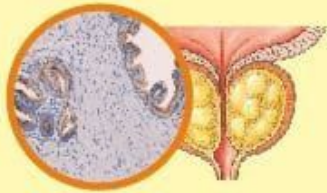


Что нужно знать о ПСА и раке простаты

1) Что такое ПСА?

ПСА (Простатический специфический антиген) – опухолевый маркер, повышение уровня которого в сыворотке крови может свидетельствовать о вероятном развитии рака предстательной железы.



2) Когда нужно сдавать ПСА?

ПСА нужно сдавать всем мужчинам после 50 лет 1 раз в год. Направить на анализ ПСА может терапевт, врач общей практики или уролог по месту жительства. Кровь на ПСА можно сдать в любой частной лаборатории.



3) Каков нормальный уровень ПСА?

Нормальным считается уровень ПСА до 4,0 нг/мл

4,0 нг/мл



4) Если ПСА повышен, то это рак?

Не обязательно. Также незначительное повышение уровня ПСА могут вызвать наличие воспалительного процесса (простатит) или доброкачественная гиперплазия (аденома) предстательной железы, массаж простаты или эякуляция накануне сдачи анализа.



5) Как нужно сдавать кровь на ПСА?

Кровь сдается натощак и до проведения инвазивных методов исследования (пальцевое ректальное исследование, массаж простаты, ТРУЗИ простаты, а так же, если накануне не было эякуляции) или через 3-4 недели после.



6) Что делать если ПСА повышен?

В обязательном порядке обратиться к урологу. Для верификации диагноза обычно перепроверяется уровень ПСА и выполняется биопсия простаты.



7) Можно ли вылечить рак простаты?

Да. 9 из 10 мужчин с начальной стадии рака простаты после радикального лечения проживают 10 и более лет.



8) Почему важно сдавать кровь на ПСА?

Рак простаты важно выявить на бессимптомных ранних стадиях, когда лечение наиболее эффективно. Рак простаты встречается у каждого 10-го мужчины старше 50 лет.

